

Diagnostica architettonica

CIART opera indagini diagnostiche su:

- **strutture architettoniche** (storiche, moderne e contemporanee)
- **superfici murarie dipinte**
- **manufatti lignei e metallici**
- **dipinti** su tela o tavola

Le indagini sono mirate alla conoscenza del bene, alla valutazione del degrado e al riconoscimento delle cause in atto e in divenire. CIART effettua campagne di indagine diagnostica **in situ**, tramite prove **non distruttive** consentendo:

rapidità di esecuzione, assenza di ingombri, periodicità dei controlli, tempestività dei trattamenti di conservazione, contenimento dei costi e limitazione degli interventi di restauro

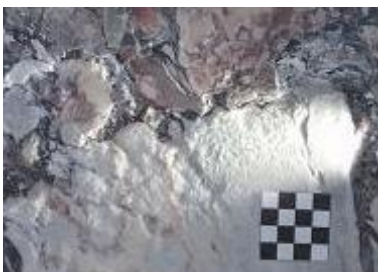
L'area di Diagnostica CIART contempla le seguenti indagini e prove non distruttive:

- **Rilievo delle strutture**
- **Mappatura dei degradi e dei dissesti**
- **Termografia**
- **Monitoraggio microclimatico**
- **Indagine pacometrica**
- **Indagine psicrometrica**
- **Indagine radar**
- **Indagine resistografica**
- **Indagine sonica**
- **Indagine termografica**
- **Indagine con video microscopio**

Grazie alla messa a punto ed alla standardizzazione delle procedure già consolidate CIART si è perfezionata nell'analisi di **problematiche relative all'umidità (set di prove sull'umidità)** coadiuvante la **lotta agli infestanti**.

Servizi

Rilievo delle strutture



Il rilievo delle strutture, permette di acquisire informazioni relative ai **materiali**, alle **tecnologie costruttive** del bene.

I vantaggi dei rilievi diretti, fotografici e fotogrammetrici sono:

- possibilità di **monitorare** nel tempo il **degrado** del bene
- **limitare gli interventi** di restauro alle **aree ammalorate** salvaguardando le aree sane

CIART S.r.l.

Sede Legale e Operativa: Via Cal del Molin 22/c
31025 Santa Lucia di Piave (TV)
Sede Operativa: Via Callano 161, interno 14
76121 Barletta (BT)

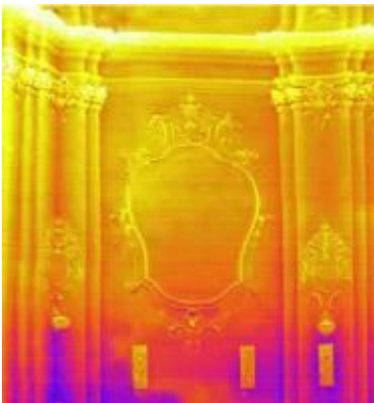
Numero Verde: 800 72 42 04
Tel: 0883 59 17 81 Fax: 0883 29 66 60
info@ciart.it www.ciart.it www.artecontrol.it
P. Iva 04408900266

Mappatura dei degradi sui grafici di rilievo (su tutte le superfici)



Questo tipo di rilievo consente di **identificare** e quantificare i **degradi** per poi **valutare lo stato di conservazione del bene**.

Termografia (eccetto alcune superfici)

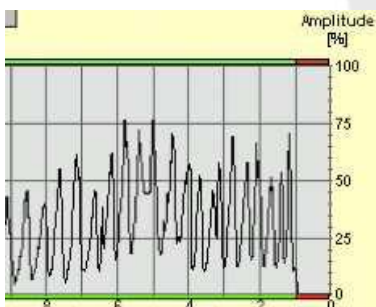


La termografia consente di **valutare** lo stato di **conservazione** dei **rivestimenti superficiali** dei beni, fornisce informazioni sulla **struttura non a vista**.

Ha il vantaggio di:

- facilitare la **valutazione** preventiva di: **tempi, costi e modalità d'intervento**
- effettuare **misurazioni a distanza**
- ottenere **dati in tempo reale**

Indagine resistografica (su legno)



L'indagine consente di **identificare** l'eventuale presenza di **fibratura deviata, nodi e fori di sfarfallamento** (attacco biotico da parte di insetti).

Il vantaggio principale è quello di poter **valutare** lo **stato di conservazione delle porzioni non ispezionabili**.

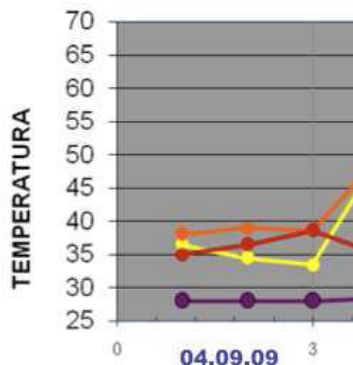
Indagine igrometrica superficiale (su tutte le superfici)



L'indagine misura i **livelli di umidità** e la concentrazione di **sali su superfici** quali legno, mattoni, murature, intonaci...

La **non invasività** della tecnica, la **rapidità**, i **risultati immediati** e il **minimo ingombro** sono i principali vantaggi

Monitoraggio microclimatico (su tutte le superfici e ambienti)

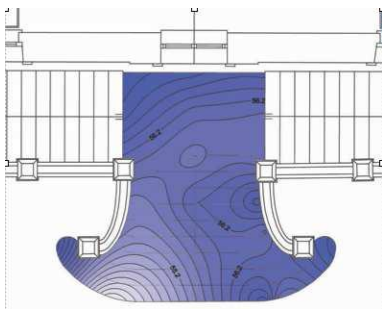


Il monitoraggio microclimatico consente di monitorare le condizioni ambientali di conservazione di un bene, valutare quali siano le **condizioni ambientali ottimali di conservazione** e le **aree maggiormente critiche**.

Ha il vantaggio di:

- **monitorare in continuo** i dati
- **assenza di ingombro**
- **ottimizzare l'utilizzo** degli impianti

Set di prove sull'umidità (su tutti gli ambienti)



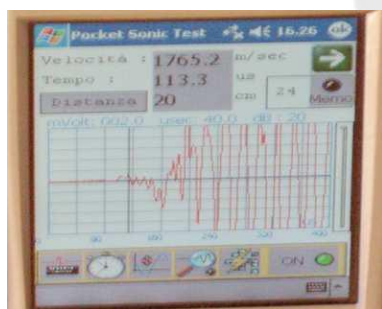
in opera

Il set di prove permette di acquisire un adeguato grado di conoscenza delle interazioni tra microclima e superfici.

Ciò consente di poter:

- individuare **fenomeni di condensazione, marciscenza del legno**
- **dispersioni termiche**
- collaudare il **risanamento da umidità** e di coibentazione delle superfici
- **ottimizzare** l'utilizzo degli impianti
- collaudare l'intervento e la **taratura degli impianti** posti

Indagine sonica (su materiali elastici)



L'indagine consente di valutare la presenza di **disomogeneità nei materiali**.

Il vantaggio principale è la **non invasività** delle prova sulla struttura

Indagine pacometrica (ferro sotto la superficie)



L'indagine consente l'individuazione di elementi in ferro sotto le superfici di qualsiasi tipo di materiale.

La **non invasività** della tecnica, la **rapidità**, i **risultati immediati** e il **minimo ingombro** sono i principali vantaggi.

CIART S.r.l.

Sede Legale e Operativa: Via Cal del Molin 22/c
31025 Santa Lucia di Piave (TV)
Sede Operativa: Via Callano 161, interno 14
76121 Barletta (BT)

Numero Verde: 800 72 42 04
Tel: 0883 59 17 81 Fax: 0883 29 66 60
info@ciart.it www.ciart.it www.artecontrol.it
P. Iva 04408900266