

## Disinfestazione ambientale



Le **disinfestazioni ambientali a bassissimo impatto** ed effetto nullo sui beni abbattano **insetti e parassiti in superficie, non i tarli**, protetti dallo spessore del legno e dalla rosura presente nelle gallerie, per i quali sono necessarie disinfestazioni radicali sui beni.

Archivi, Biblioteche e ambienti museali possono essere infestati da Lepismatidi (pesciolini d'argento), Tineole (tarne dei tessuti) e, se polverosi, da psocotteri ed acari, responsabili di allergie asmatiche e di eritemi cutanei.

La disinfestazione ambientale preventiva, quindi, ha anche lo scopo di garantire agli operatori, che movimenteranno manualmente i manufatti, condizioni di lavoro più sicure dal punto di vista igienico.



### Azione stanante ed abbattente di saturazione ambientale

L'uso di **fumiganti ad azione insetticida** come Dobol è **sicuro ed efficace contro insetti volanti, striscianti** e parassiti degli ambienti civili e domestici. La diffusione delle microparticelle insetticide avviene per idroreazione, raggiungendo gli insetti in **ogni pertugio**.

A differenza dei diffusori tradizionali a gas o combustione, Dobol non provoca reazioni indesiderabili e **non danneggia locali e manufatti**. Il prodotto può essere usato in **qualsiasi ambiente museale, domestico e civile**.

### Azione residuale ed abbattente di irrorazione perimetrale

Nei casi di infestazione molto alta e recidiva di *Scleroderma domestica* e *Pyemotes ventricosus*, parassiti delle larve di tarlo Anobide, che infliggono dolorose morsicature anche all'uomo, può essere opportuno un **rafforzamento dell'azione stanante e abbattente**, integrandola sinergicamente, con un'azione abbattente residuale.

Per ottenere ciò si **irrorano i perimetri** di locali e scaffali, armadi e vetrine espositrici, con prodotti **acquosi, inodori e atossici**, che prolungano nel tempo l'azione stanante ed abbattente del Dobol.

### CIART S.r.l.

Sede Legale e Operativa: Via Cal del Molin 22/c  
31025 Santa Lucia di Piave (TV)  
Sede Operativa: Via Callano 161, interno 14  
76121 Barletta (BT)

### Programma strategico di disinfestazione ambientale

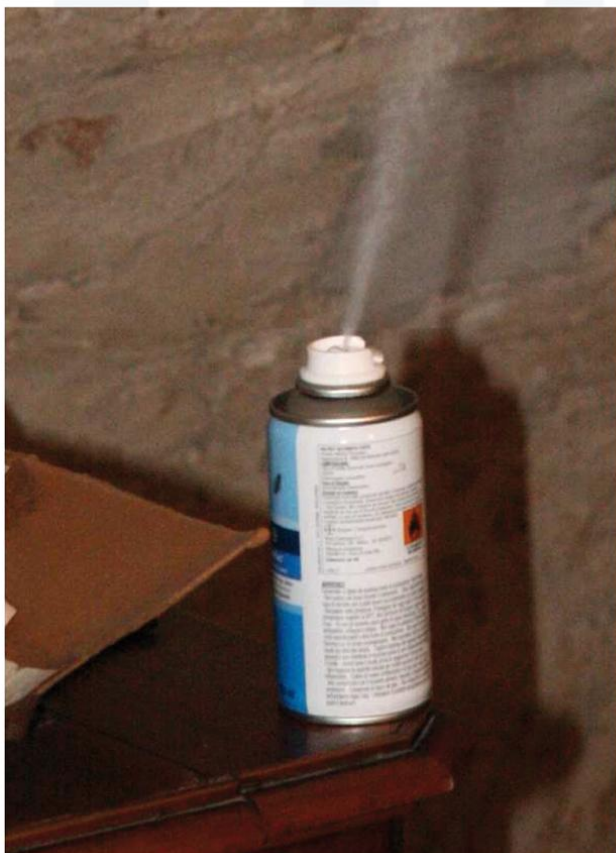
Le **uova resistono ai prodotti non tossici**, che rispettano uomini e beni, ma, dove non arriva la chimica, possono arrivare le **strategie di lotta integrata**.

Gli **interventi programmati** tengono conto dei tempi di schiusa delle uova, abbattano le neanidi - insetti neo-nati -

prima della maturità sessuale e **interferiscono sul ciclo riproduttivo** degli infestanti.

**Si replica** il ciclo sino ad esaurire le schiuse, **senza impatto ambientale**.

Criticità	1° intervento	Dopo l'intervento	2° intervento dopo 2 sett. dal 1°	3° intervento dopo 3 sett. dal 2°
Infestazione in corso	Disinfestazione ambientale	Schiusa delle uova	Disinfestazione ambientale	Abbattimento neanidi
Necessità di bonifica generale	Abbattimento di adulti e larve	Nascita di neanidi	Abbattimento neanidi	Esaurimento ciclo riproduttivo



### Disinfezione di spore fungine e muffe a danno di supporti cartacei

Tassi proibitivi di umidità possono provocare l'attacco di spore fungine e muffe. Le spore fungine, sempre presenti nell'ambiente, restano **latenti ed inattive al di sotto del 60%** di umidità. **Si attivano al di sopra di tale soglia** e sviluppano il micelio, divenendo visibili come muffe.

La disinfezione di manufatti cartacei attaccati da muffe si attua, non già sui manufatti, ma sull'ambiente, con **fumiganti specifici per muffe e spore, privi di residualità e secchi**, per non aumentare il tasso di umidità relativa presente. I dosaggi, in funzione dei metri cubi dell'ambiente, consentono **azioni d'urto, o di mantenimento**, ma non sono sufficienti perchè non ne **rimuovono la causa**: l'umidità. **L'unica cura efficace è la prevenzione**, il controllo dell'umidità.

È importante sottoporre l'ambiente ad un **programma di monitoraggio**, per controllare il flusso dei tassi di umidità relativa con **interventi di ventilazione e deumidificazione**.

Le spore e le muffe devono essere **rimosse solo nello stato di quiescenza, aspirandole**, perchè non si disperdano nell'ambiente.

### CIART S.r.l.

Sede Legale e Operativa: Via Cal del Molin 22/c  
31025 Santa Lucia di Piave (TV)  
Sede Operativa: Via Callano 161, interno 14  
76121 Barletta (BT)