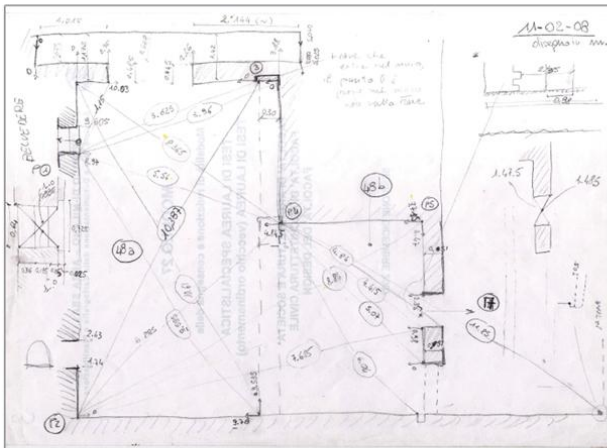


Lotta integrata ai tarli e tutela dei beni nel tempo Indagini Diagnostiche

Le indagini diagnostiche, affidate agli specialisti facenti parte del polo interdisciplinare, sono mirate alla conoscenza del microclima in cui è conservato il bene e al riconoscimento delle cause in atto e in divenire che ne implementano i fenomeni di degrado e ammaloramento. Questo tipo di indagine

consente di indirizzare gli interventi di ripristino, di restauro e l'utilizzo di impianti di riscaldamento/condizionamento e illuminazione in modo da creare condizioni favorevoli alla conservazione dei beni e delle strutture.



Rilievo geometrico dell'ambiente

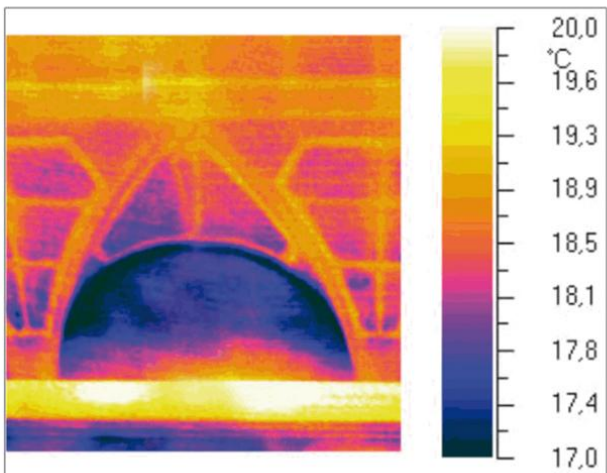
Il rilievo delle strutture permette di acquisire informazioni relative alla geometria dello spazio, all'impiantistica e alle tecnologie costruttive del bene.

I vantaggi dei rilievi diretti fotografici sono:
possibilità di indagare e conoscere l'ambiente che sarà sottoposto a monitoraggio.



Identificazione dei degradi e dei dissesti

Questo tipo di rilievo consente di identificare e quantificare i degradi superficiali per poi valutare lo stato di conservazione del bene in base al microclima verificato nell'ambiente.



Indagine termografica

I risultati di un'indagine termografica relazionati ai risultati del monitoraggio microclimatico consentono di fornire una lettura complessiva del comportamento dell'organismo edilizio.

Ha il vantaggio di:

- effettuare misurazioni a distanza
- ottenere dati in tempo reale.

CIART S.r.l.

Sede Legale e Operativa: Via Cal del Molin 22/c
31025 Santa Lucia di Piave (TV)
Sede Operativa: Via Callano 161, interno 14
76121 Barletta (BT)
P. Iva CIART S.r.l. 04408900266



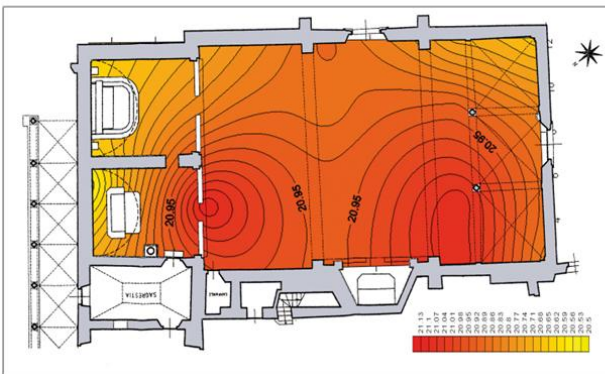
Indagine microclimatica con Data Logger

L'indagine microclimatica con Data Logger consente di rilevare in continuo i valori di Umidità e Temperatura presenti nell'ambiente senza alcun ingombro.

Tramite un apposito software è possibile verificare con che frequenza i parametri di Umidità e Temperatura ricadono nei parametri ottimali di conservazione del bene.

I vantaggi sono:

- ingombri minimi
- possibilità di monitorare in continuo
- non invasività della strumentazione
- immediatezza nella lettura dei parametri.

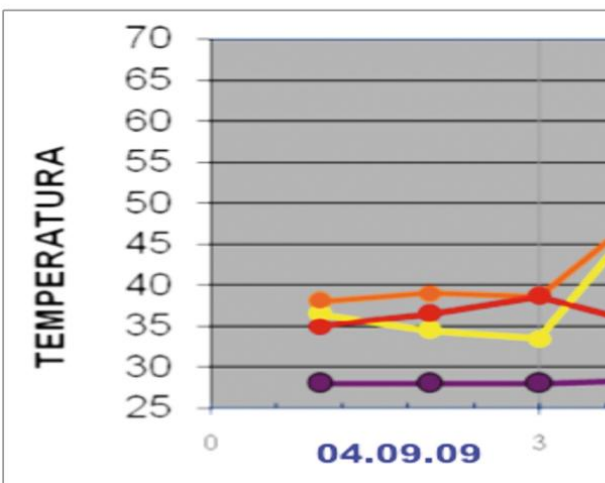


Indagine psicrometrica

L'indagine consente di valutare in pianta e in alzato la distribuzione dei parametri di Temperatura e Umidità, in modo da rilevare i comportamenti di un ambiente durante i transitori giornalieri e stagionali.

I vantaggi di questa indagine sono:

- possibilità di acquisire una visione di insieme
- non invasività
- mobilità e minimo ingombro della strumentazione
- rapidità di analisi



Monitoraggio Microclimatico e Set di prove sulla umidità

Il monitoraggio microclimatico consente di monitorare le condizioni ambientali di conservazione di un bene ligneo, valutare quali siano le condizioni ambientali ottimali di conservazione e le aree maggiormente critiche del sistema ambientale in cui il bene si trova.

Ha il vantaggio di:

- monitorare in continuo i dati
- assenza di ingombro
- ottimizzare l'utilizzo degli impianti.

Il set di prove permette di acquisire un adeguato grado di conoscenza delle interazioni tra microclima e superfici.

Ciò consente di poter individuare fenomeni di condensazione e marciscenza del legno.

CIART S.r.l.

Sede Legale e Operativa: Via Cal del Molin 22/c
31025 Santa Lucia di Piave (TV)
Sede Operativa: Via Callano 161, interno 14
76121 Barletta (BT)
P. Iva CIART S.r.l. 04408900266