

## Restauro conservativo



La messa in sicurezza dei manufatti di arredo **dopo la disinfestazione radicale** è la condizione irrinunciabile per usufruire appieno della **garanzia secondo i protocolli CIART**.

Conservare la tradizione con l'innovazione in un ideale sinergico fra **restauro, disinfestazione e mantenimento**, è un punto cruciale, per una sempre più efficace azione di tutela dei beni nel tempo.

Affinchè le azioni di bonifica attuate con il **metodo di disinfestazione radicale** non risultino vane, è importante che siano eseguite **tutte le fasi legate al processo di lotta integrata**:

- disinfestazione radicale ed ecocompatibile con Microonde Mosart<sup>®</sup> o Anossia Zero2<sup>®</sup>
- mantenimento con impregnanti
- restauro conservativo e di recupero
- lucidatura



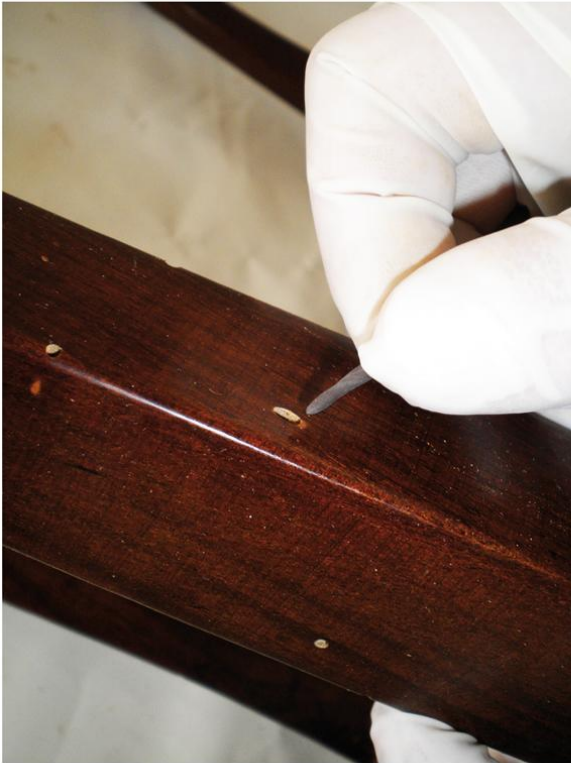
### Applicazione di impregnanti antitarlo inodori ed atossici

Gli impregnanti raffinati a base di piretro naturale, o di piretroidi, provocano la morte della larva nata dalla schiusa dell'uovo deposto in superficie, nel momento in cui comincia a scavare verso lo spessore del legno. Il principio attivo, assolutamente innocuo, inodore e non tossico per le persone, paralizza la funzione metabolica dell'apparato neurovegetativo della larva, impedendone la respirazione e provocandone la morte.

L'azione degli impregnanti, pertanto, svolge un'**importante funzione protettiva nel tempo**, dopo la disinfestazione radicale di ogni fase biologica dei tarli, uovo, larva, pupa, adulto, **effettuata con le microonde**. L'applicazione degli impregnanti viene effettuata a **pennello su tutte le aree grezze**, che consentano il suo assorbimento e con **siringatura nei fori di sfarfallamento, prima della loro stuccatura**.

### CIART S.r.l.

Sede Legale e Operativa: Via Cal del Molin 22/c  
31025 Santa Lucia di Piave (TV)  
Sede Operativa: Via Callano 161, interno 14  
76121 Barletta (BT)



### **Consolidamento del degrado apportato dal tarlo**

Ad asciugatura del prodotto disinfestante, sempre attraverso i fori di sfarfallamento si provvede con iniezioni di resina acrilica in solvente idoneo in diluizioni variabili secondo i casi.

Ricostituire la consistenza delle porzioni degradate dall'azione del tarlo è necessario per bloccare la caduta del rosario che indebolisce ulteriormente il legno e, inoltre, per ripristinare la resistenza meccanica (ciò evita lo sgretolamento), quando l'oggetto è d'uso quotidiano.



### **Lucidatura della superficie esterna**

La finitura dei manufatti ha lo scopo di proteggerli dall'azione meccanica inferta dall'uso quotidiano degli stessi, nonché lo scopo di donare profondità e saturazione al colore originale dei legni. Proteggere il mobile può richiedere modalità differenziate sullo stesso oggetto per esaltare i caratteri peculiari o contrastare la particolare porosità di un legno.

I prodotti maggiormente utilizzati tra le vernici sono vari tipi di gommalacca (naturale, rubino, limone, decerata), le cere (d'ape, vegetale e microcristallina). L'applicazione di questi prodotti e gli stessi metodi possono variare secondo i casi.

#### **CIART S.r.l.**

Sede Legale e Operativa: Via Cal del Molin 22/c  
31025 Santa Lucia di Piave (TV)  
Sede Operativa: Via Callano 161, interno 14  
76121 Barletta (BT)