

BACTICYD SPRAY

SPRAY MULTIUSO

DISINFETTANTE DEODORANTE

PER ARIA, SUPERFICI, OGGETTI,
CONDIZIONATORI AUTO

PRESIDIO MEDICO CHIRURGICO - REG. MIN. SAL. N. 19.207

SCHEDA TECNICA 02-01-2007

COMPOSIZIONE

100 g di prodotto contengono (p/p)

| Principi attivi | | g | |
|-----------------|---------------------------------------|---|--------|
| Principi attivi | O-Fenilfenolo | g | 0,030 |
| | Alchil-Dimetil-Benzil-Ammonio Cloruro | g | 0,080 |
| Eccipienti | Mentolo miscela | g | 0,120 |
| | Ecaliptolo | g | 0,150 |
| | Mugolio | g | 0,150 |
| | Glicole Dipropilenico | g | 3,500 |
| | Alcool Isopropilico | g | 37,97 |
| | Propellente ammesso q.b. a | g | 100,00 |



FORMULAZIONE

BACTICYD SPRAY è un biocida spray multiuso per superfici ed oggetti. Deodora l'aria.

CARATTERISTICHE CHIMICO FISICHE

Disinfettante spray a base di Fenoli di Sintesi e Benzalconio Cloruro.

PROPRIETA'

Il prodotto esplica azione Microbica nei confronti di batteri Gram +, Gram -, bacilli acido resistenti, lieviti e funghi.

Non teme le sostanze organiche.

Elimina dalle superfici e dagli oggetti contaminati, batteri e muffe: neutralizza gli odori sgradevoli causati dai microrganismi o quelli di altra provenienza, agendo specificatamente sui substrati responsabili; sopprime l'eccesso di fumo, rinfresca e deodora immediatamente gli ambienti.

Non arreca danno né macchia la lana, il cotone, le fibre sintetiche, gli arredi.

Anche il contatto prolungato con la cute integra e le mucose non provoca fenomeni di irritazione primaria.

L'efficacia di **BACTICYD SPRAY** è stata verificata tramite le più recenti metodologie di controllo europee.

| Standard | Attività |
|------------|---|
| L040 | attività battericida di base |
| L276 | attività battericida in presenza di sostanze interferenti |
| prEN 13697 | attività battericida - Test di superficie |

APPLICAZIONI E MODALITA' D'IMPIEGO

Il prodotto è indicato per la Disinfezione e Deodorazione rapida, periodica o occasionale di superfici e oggetti e dedora l'aria di ambienti confinati.

BOMBOLA DA 150 ml a SVUOTAMENTO TOTALE

La speciale valvola "One Shot", consente, secondo necessità:

1. l'erogazione a spruzzo (leggera pressione e veloce rilascio della valvola)
2. lo svuotamento totale (pressione decisa sulla valvola sino al blocco)

PUBBLICHE ASSISTENZE – MEZZI TRASPORTO DERRATE ALIMENTARI – BUS – PULMANN



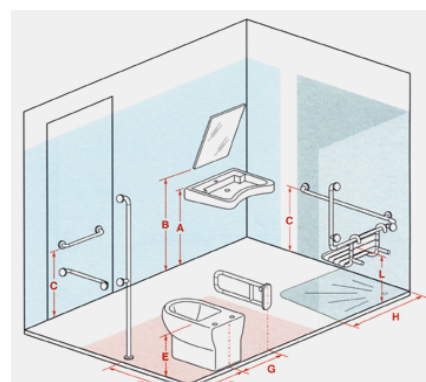
1. Non fumare durante l'applicazione.
2. Accertarsi che l'accendisigari non sia inserito.
3. Aprire eventuali vani all'interno dell'abitacolo (cassetti, portaoggetti, cappelliere, ecc...).
4. Aprire le bocchette di aerazione dell'impianto di climatizzazione presenti all'interno dell'abitacolo.
5. Chiudere i finestrini posteriori e l'eventuale tetto apribile.
6. Socchiudere i finestrini anteriori.
7. Se si desidera disinfettare anche l'impianto di climatizzazione, avviare il motore e inserire il relativo ricircolo dell'aria.
8. Posizionare la bombola spray in verticale alla base del sedile, lato passeggero.
9. Premere a fondo la valvola della bombola fino al bloccaggio completo, per consentire l'erogazione automatica del prodotto.
10. Uscire dall'abitacolo e chiudere la porta.
11. Attendere lo svuotamento del prodotto e i tempi minimi di contatto (15 minuti ca).
12. Aprire le portiere e aerare.

CAMERE di SOGGIORNO e CURA/ OBITORI/LOCALI – OGGETTI – CUCCETTE – TOILETTES



1. Non fumare durante l'applicazione.
2. Chiudere le finestre e le porte dell'ambiente in cui si effettua l'operazione.
3. Posizionare la bombola spray al centro del locale da igienizzare.
4. Premere a fondo la valvola della bombola fino al bloccaggio completo, per consentire l'erogazione automatica del prodotto.
5. Uscire dalla stanza e chiudere la porta.
6. Attendere lo svuotamento del prodotto e i tempi minimi di contatto (15 minuti ca).
7. Aprire le porte e le finestre e aerare.

BOMBOLA da 250 ml per AEROSOL DRY MATIC 2008



- **CONTROLLO DELLA CARICA BATTERICA**
- **CONTROLLO DEGLI ODORI SGRADAVOLI**
- **EROGAZIONE AUTOMATICA**

- **PROGRAMMAZIONE PERSONALIZZATA (5 – 25 minuti)**
- **FUNZIONAMENTO 7 giorni su 7**
- **MANUTENZIONE SEMPLICE E VELOCE**
- **COSTI CONTENUTI**

La bombola **BACTICYD SPRAY** è azionata meccanicamente da un erogatore automatico. Ad ogni erogazione, la valvola a dosaggio lascia fuoriuscire una quantità predeterminata di prodotto micronizzato. Questa particolarità della bombola, unitamente all'alta concentrazione di essenze, garantisce la disinfezione e la deodorazione di ambienti di 50-60 m².



Posizionare l'erogatore in modo adeguato, per evitare che l'erogazione della bombola sia rivolta verso persone, alimenti o recipienti destinati a contenerne; collocare a non meno di 2 metri di altezza da terra e orientare in modo che il getto della bombola utilizzata sia rivolto lontano dalle persone. Curare che l'ambiente sia dotato di sufficiente ricambio d'aria.

La durata della bombola varia secondo il tempo di funzionamento giornaliero dell'erogatore automatico, a cui la bombola è accoppiata.

A differenza delle normali ricariche profumanti, **BACTICYD SPRAY** consente, oltre alla neutralizzazione degli odori sgradevoli, anche una efficace disinfezione di oggetti, accessori e superfici (pareti, tazza, sedile, pulsanti e catene, interruttori, maniglie, ecc...).

AVVERTENZE E CONSIGLI DI PRUDENZA

R12: Estremamente infiammabile – R36 Irritante per gli occhi – R67: L'inalazione dei vapori può provocare sonnolenza e vertigini – S2: Conservare fuori dalla portata dei bambini – S16 Conservare lontano da fiamme o scintille - Non fumare - S23: Non respirare i vapori/aerosoli – S26: In caso di contatto con gli occhi, lavare immediatamente e abbondantemente con acqua e consultare un medico - S33: Evitare l'accumulo di cariche elettrostatiche - S46: In caso di ingestione consultare immediatamente il medico e mostrargli il contenitore o l'etichetta – S51 Utilizzare in luogo ben ventilato.

AVVERTENZE: Recipiente sotto pressione - Evitare di inalare direttamente il getto e di spruzzarlo negli occhi - Aerare prima di soggiornare - Non contaminare alimenti e bevande o recipienti destinati a contenerli - Non usare il prodotto in presenza di fiamma o scintilla - Non vaporizzare su fiamma o su un corpo incandescente - Non esporre il recipiente a fonti di calore a più di 50° C. - Non perforare e non incenerire neppure dopo l'uso - Conservare al riparo da qualsiasi fonte di combustione.

NON MACCHIA E NON UNGE
NON CONTIENE PROPELLENTI DANNOSI PER L'OZONO

TIPO DI CONFEZIONI

| | | |
|---|--|--|
| Presidio Medico Chirurgico Reg. n. 13231 Min. Salute | Imballo primario | Imballo secondario |
| | Flacone da 150 ml Flacone da 250 ml | Cartone da 12 bombole Cartone da 12 bombole |

USO ESTERNO

AMEDICS

IGIENE PROFESSIONALE

Via Foro Boario, 111 - 44100 FERRARA

Tel. 0532.97.84.97 Fax 0532 90.92.33

e-mail: commerciale@amedics.it <http://www.amedics.it>